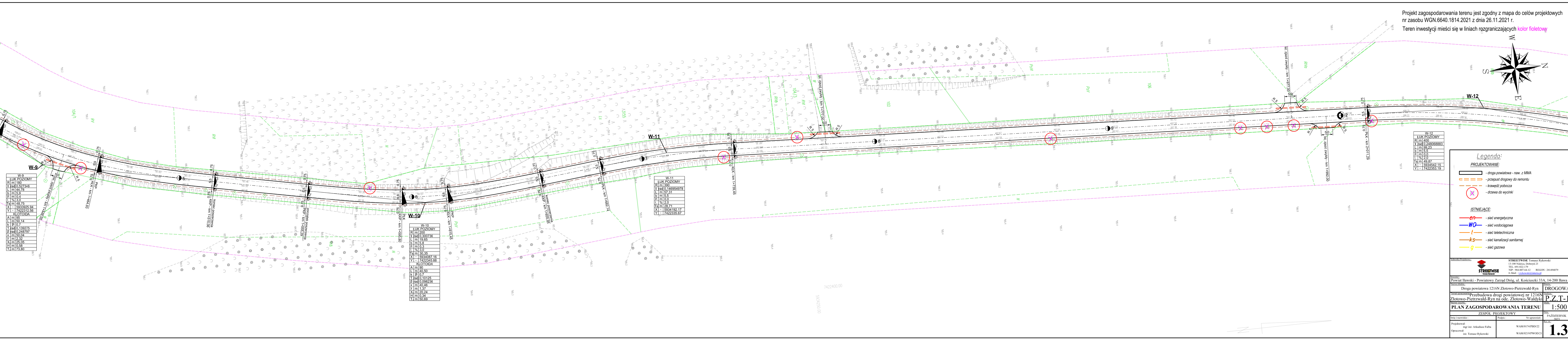
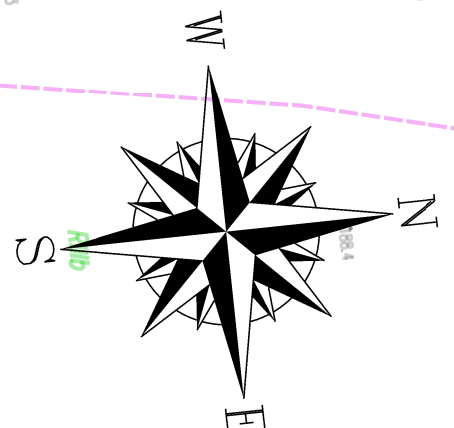


Projekt zagospodarowania terenu jest zgodny z mapą do celów projektowych nr zasobu WGN.6640.1814.2021 z dnia 26.11.2021 r.
Teren inwestycji mieści się w liniach rozgraniczających kolor fioletowy



W-9

ŁUK POZIOMY
R m 180
Y rad 0,527346
L m 44,78
b m 5,8
p m 0,4
% 3,0
Ts m 48,75
X - 5933925,94
Y - 7422312,56
KŁOTOIDA
A m 95
L m 50,14
K m 0,7
T rad 0,139275
B rad 0,248797
X m 50,04
Y m 2,32
X m 25,05
H m 0,58
T m 73,80

W-10

ŁUK POZIOMY
R m 200
Y rad 0,390736
L m 19,65
b m 5,8
p m 0,3
% 3,0
Ts m 30,35
X - 5934087,16
Y - 7422345,88
KŁOTOIDA
A m 90
L m 20,50
K m 0,7
T rad 0,10125
B rad 0,098236
X m 40,46
Y m 1,37
X m 20,24
H m 0,34
T m 50,69

W-11

ŁUK POZIOMY
R m 390
Y rad 0,146954978
L m 57,31
b m 5,9
p m 0,0
% 2,0
Ts m 28,71
X - 5934192,17
Y - 7422335,67

W-12

ŁUK POZIOMY
R m 400
Y rad 0,248068883
L m 99,23
b m 5,9
p m 0,0
% 2,0
Ts m 48,87
X - 5934542,15
Y - 7422353,19

- Legenda:
- PROJEKTOWANE:
- droga powiatowa - naw. z MMA
 - przepust drogowy do remontu
 - krawężnik pobocza
 - drzewa do wycinki
- ISTNIEJĄCE:
- sieć energetyczna
 - sieć wodociągowa
 - sieć teletechniczna
 - sieć kanalizacji sanitarnej
 - sieć gazowa

STRETIWISE
Tomasz Rykowski

ul. Kosciuszki 33A, 14-200 Iława
TEL. 691-022-179
NIP: 694-007-64-12 REGON: 281494079
E-Mail: info@stretwise.pl

STRETIWISE
Tomasz Rykowski

ul. Kosciuszki 33A, 14-200 Iława
TEL. 691-022-179
NIP: 694-007-64-12 REGON: 281494079
E-Mail: info@stretwise.pl

STRETIWISE
Tomasz Rykowski

ul. Kosciuszki 33A, 14-200 Iława
TEL. 691-022-179
NIP: 694-007-64-12 REGON: 281494079
E-Mail: info@stretwise.pl

Powiat Iławski - Powiatowy Zarząd Dróg, ul. Kosciuszki 33A, 14-200 Iława

Droga powiatowa 1216N Złotowo-Pietrzwałd-Ryn

Przebudowa drogi powiatowej nr 1216N Złotowo-Pietrzwałd-Ryn na odc. Złotowo-Waldyki

PLAN ZAGOSPODAROWANIA TERENU

1:500

1.3